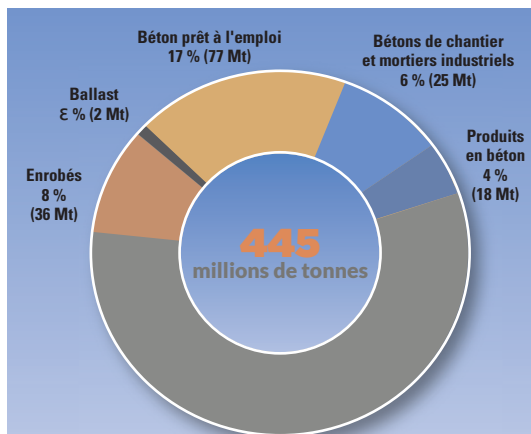
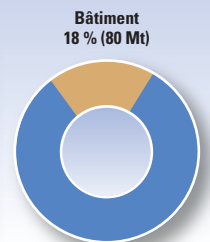


Utilisation des granulats



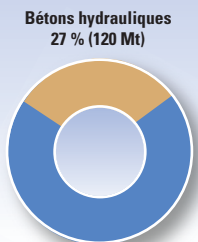
Travaux routiers et ferroviaires, VRD*, endiguement et autres usages pour infrastructures
65% (287 Mt)

Par nature d'ouvrages



Génie civil et VRD*
82% (365 Mt)

Par nature d'emplois



Autres emplois
73% (325 Mt)

* Voiries et réseaux divers

Productions départementales

N°	Département	Prod.	%18/17	N°	Département	Prod.	%18/17
01	Ain	5,4	-8,5	49	Maine-et-Loire	6,4	3,2
02	Aisne	1,6	-5,9	50	Manche	4,0	0,0
03	Allier	2,5	4,2	51	Marne	2,1	-8,7
04	Alpes-de-Haute-Provence	1,1	10,0	52	Haute-Marne	1,8	-5,3
05	Hautes-Alpes	1,2	0,0	53	Mayenne	5,7	9,6
06	Alpes-Maritimes	5,0	6,4	54	Meurthe-et-Moselle	2,8	-3,4
07	Ardèche	1,2	-7,7	55	Meuse	1,3	0,0
08	Ardennes	1,9	-20,8	56	Morbihan	4,5	2,3
09	Ariège	2,2	0,0	57	Moselle	4,5	15,4
10	Aube	3,6	9,1	58	Nièvre	2,5	-10,7
11	Aude	2,0	0,0	59	Nord	9,5	14,5
12	Aveyron	2,6	8,3	60	Oise	1,9	11,8
13	Bouches-du-Rhône	10,5	20,7	61	Orne	3,1	10,7
14	Calvados	6,1	8,9	62	Pas-de-Calais	7,6	-1,3
15	Cantal	1,7	0,0	63	Puy-de-Dôme	3,3	-5,7
16	Charente	4,4	2,3	64	Pyrénées-Atlantiques	5,8	20,8
17	Charente-Maritime	5,4	5,9	65	Hautes-Pyrénées	2,0	-4,8
18	Cher	1,9	0,0	66	Pyrénées-Orientales	2,6	23,8
19	Corrèze	1,1	-8,3	67	Bas-Rhin	10,8	0,0
20	Corse	2,3	0,0	68	Haut-Rhin	6,6	13,8
21	Côte-d'Or	4,2	7,7	69	Rhône	8,5	10,4
22	Côtes-d'Armor	7,7	0,0	70	Haute-Saône	2,1	23,5
23	Creuse	0,8	0,0	71	Saône-et-Loire	3,1	6,9
24	Dordogne	3,5	9,4	72	Sarthe	2,7	3,8
25	Doubs	5,4	5,9	73	Savoie	3,3	3,1
26	Drôme	4,6	-9,8	74	Haute-Savoie	5,1	6,3
27	Eure	4,4	15,8	75	Paris	0,0	0,0
28	Eure-et-Loir	3,9	18,2	76	Seine-Maritime	4,9	25,6
29	Finistère	5,7	11,8	77	Seine-et-Marne	6,9	-2,8
30	Gard	3,7	-14,0	78	Yvelines	3,1	10,7
31	Haute-Garonne	7,6	-1,3	79	Deux-Sèvres	7,0	4,5
32	Gers	0,5	0,0	80	Somme	2,0	5,3
33	Gironde	4,7	-2,1	81	Tarn	2,7	-6,9
34	Hérault	6,9	0,0	82	Tarn-et-Garonne	1,9	11,8
35	Ille-et-Vilaine	7,3	0,0	83	Var	6,5	4,8
36	Indre	1,7	-5,6	84	Vaucluse	3,4	6,3
37	Indre-et-Loire	1,1	10,0	85	Vendée	8,4	2,4
38	Isère	8,1	11,0	86	Vienne	2,4	14,3
39	Jura	3,0	0,0	87	Haute-Vienne	1,7	0,0
40	Landes	3,2	3,2	88	Vosges	2,7	8,0
41	Loir-et-Cher	2,0	0,0	89	Yonne	2,9	45,0
42	Loire	3,5	-2,8	90	Territoire-de-Belfort	0,5	-37,5
43	Haute-Loire	1,7	0,0	91	Essonne	2,0	25,0
44	Loire-Atlantique	9,7	-7,6	92	Hauts-de-Seine	0,8	60,0
45	Loiret	2,6	4,0	93	Seine-Saint-Denis	0,4	-20,0
46	Lot	2,6	4,0	94	Val-de-Marne	0,5	0,0
47	Lot-et-Garonne	3,5	6,1	95	Val-d'Oise	1,2	9,1
48	Lozère	0,6	20,0				

Productions en millions de tonnes

Source : Unicem Enquête annuelle 2018



UNION NATIONALE DES INDUSTRIES DE CARRIÈRES ET MATÉRIAUX DE CONSTRUCTION

L'INDUSTRIE FRANÇAISE DES GRANULATS ÉDITION 2020

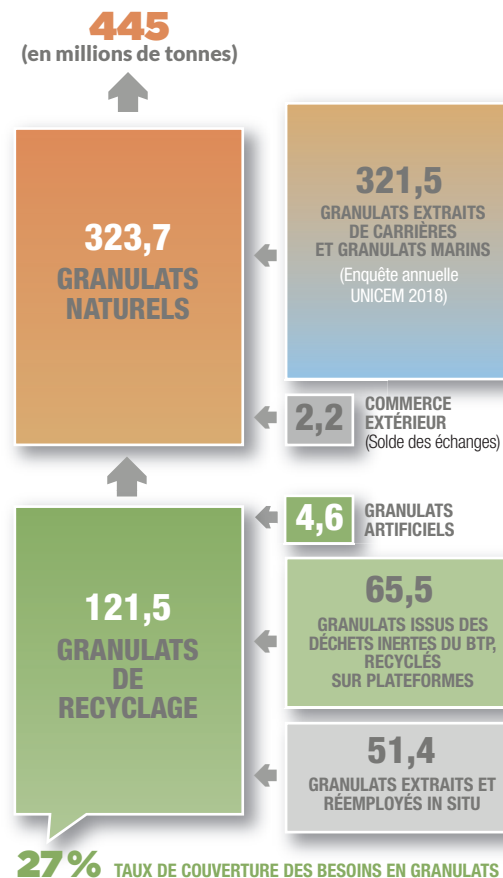


(DONNÉES 2018)



UNION NATIONALE DES PRODUCTEURS DE GRANULATS

Besoins de granulats en France



Sources : Unicem Enquête annuelle 2018, Douanes et droits indirects 2018

Source : Enquête « Déchets et débris BTP » (EDD 2014) CGDD - Soes

Production nationale de granulats

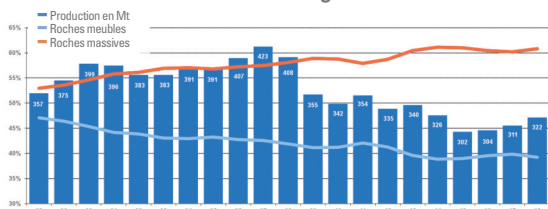
353,4

millions de tonnes
(dont 321,5 de granulats primaires)

(en millions de tonnes)	2017	2018	% 2018/17	Structure en %
Roches meubles	123,9	126,4	+ 2,0	39
Alluvionnaires	97,6	99,0	+ 1,4	31
Granulats marins	6,3	6,2	- 1,6	2
Autres sables	20,0	21,2	+ 6,0	6
Roches massives	187,2	195,1	+ 4,2	61
Roches calcaires	92,3	99,3	+ 7,2	31
Roches éruptives	94,9	95,8	+ 0,9	30
TOTAL	311,1	321,5	+ 3,3	100

Périmètre Enquête Annuelle Unicem*

Evolution de la production nationale de granulats extraits de carrières et granulats marins



Evolution de la production de granulats de recyclage

(en millions de tonnes)	2017	2018	% 2018/17
Granulats issus de déchets inertes du BTP, produits sur des plateformes équipées d'installation de traitement fixe	23,6	27,3	+ 15,7*
Granulats artificiels	4,1	4,6	+ 12,2
Lâtières	1,7	2,0	+ 17,6
MIDND**	1,4	1,4	0
Schistes	1,0	1,2	+ 20,0
TOTAL	27,7	31,9	+ 15,2

* L'évolution de la production de granulats de recyclage entre 2017 et 2018 est en partie imputable à un élargissement du périmètre des plateformes enquêtées (plateformes équipées d'une installation de traitement fixe)

** Mâcheferes d'incinération de déchets non dangereux

Productions régionales de granulats

(en millions de tonnes)

	Roches meubles	Roches massives	Granulats de recyclage	Total	% 2018/2017
AUVERGNE-RHÔNE-ALPES	25,2	19,1	4,7	49,0	1,8%
RHÔNE-ALPES	23,8	11,7	4,3	39,8	2,4%
AUVERGNE	1,4	7,4	0,4	9,2	-0,7%
NOUVELLE-AQUITAINE	16,3	25,3	1,8	43,4	5,7%
AQUITAINE	10,9	8,3	1,5	20,7	7,7%
POITOU-CHARENTES	5,3	13,6	0,3	19,2	5,1%
LIMOUSIN	0,1	3,4	0	3,5	-2,1%
OCCITANIE	13,6	22,2	2,1	37,9	0,6%
MIDI-PYRÉNÉES	11,3	9,9	0,9	22,1	0,9%
LANGUEDOC-ROUSSILLON	2,3	12,3	1,2	15,8	0,2%
GRAND EST	22,9	10,5	4,3	37,7	2,8%
ALSACE	14,1	0,6	2,6	17,3	5,5%
LORRAINE	4,1	5,5	1,5	11,1	5,8%
CHAMPAGNE-ARDENNE	4,7	4,4	0,2	9,3	-5,1%
PAYS DE LA LOIRE	8,7	23,4	1,0	33,1	1,3%
PACA	5,9	17,5	4,4	27,8	10,9%
BRETAGNE	1,5	23,3	0,3	25,1	2,7%
BOURGOGNE-FRANCHE-COMTÉ	4,7	18,7	0,3	23,7	6,5%
BOURGOGNE	3,4	9,1	0,2	12,7	8,8%
FRANCHE-COMTÉ	1,3	9,6	0,1	11,0	4,0%
HAUTS-DE-FRANCE	4,8	13,3	4,6	22,7	5,3%
NORD	0,7	12,8	3,6	17,1	5,7%
PICARDIE	4,1	0,5	1,0	5,6	3,9%
NORMANDIE	9,6	11,1	1,6	22,3	11,2%
BASSE-NORMANDIE	1,7	11,0	0,4	13,1	6,4%
HAUTE-NORMANDIE	7,9	0,1	1,2	9,2	19,2%
ILE-DE-FRANCE	7,0	2,0	6,1	15,1	8,5%
CENTRE-VAL DE LOIRE	5,1	7,5	0,7	13,3	7,4%
CORSE	1,1	1,2	0	2,3	-0,3%
TOTAL	126,4	195,1	31,9	353,4	4,3%

Source : Unicem Enquête annuelle 2018

Données générales

	2008	2017	2018	2018/17
Chiffre d'affaires HT (millions d'€)	4 071	3 528	3 732	+ 5,8%
Nombre d'entreprises	1 640	1 569	1 559	- 0,6%
Nombre d'établissements	2 476	2 782	2 815	+ 1,2%
Production par entreprise (1000 t)	263	216	227	+ 5,1%
Production par établissement (1000t)	174	122	126	+ 3,3%
Tonnes par habitant	7	5,2	5,5	+ 0,3 t

Nombre d'entreprises par classes de production et C.A. (Granulats extraits de carrières et granulats marins)

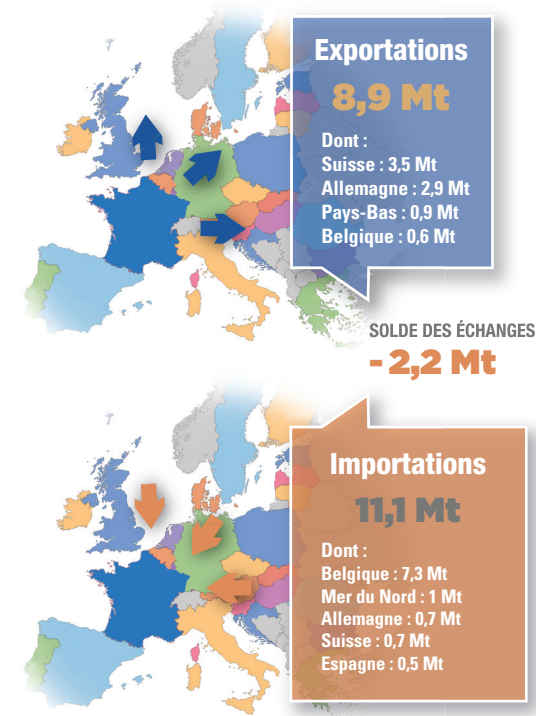
Classes de production (en milliers de tonnes)	Entreprises			Production		
	Nombre	% du total	% cumulé	Production (en millions de tonnes)	% du total	% cumulé
1000 et +	75	6%	6%	154,0	48%	48%
500 à 1000	80	7%	13%	53,7	17%	65%
250 à 500	164	14%	27%	58,8	18%	83%
100 à 250	229	20%	47%	37,6	12%	95%
1t à 100	488	42%	89%	17,4	5%	100%
0t	125	11%	100%	0,0	0%	100%
TOTAL	1 161	100%	-	321,5	100%	-

Chiffre d'affaires (en €)	Entreprises			Chiffre d'Affaires		
	Nombre	% du total	% cumulé	Chiffre d'affaires (en millions d'€)	% du total	% cumulé
+ de 7 500 000	107	9%	9%	2 055,8	60%	60%
de 4 000 001 à 7 500 000	98	8%	17%	515,6	15%	75%
de 1 500 001 à 4 000 000	225	19%	36%	570,2	17%	92%
de 750 001 à 1 500 000	161	14%	50%	169,8	5%	97%
de 450 001 à 750 000	111	10%	60%	65,9	2%	99%
de 1 à 450 000	311	27%	87%	53,1	1%	100%
0 €	148	13%	100%	0,0	0%	100%
TOTAL	1 161	100%	-	3 430,4	100%	-

Commerce extérieur

Volumes et principaux flux

(en millions de tonnes)



SOLDE DES ÉCHANGES

- 2,2 Mt

Source : DGDDI - Direction Générale des Douanes et Droits Indirects, données 2018